

4-1967

La Domus Mariae

Follow this and additional works at: <https://dsc.duq.edu/cor-unum>



Part of the [Catholic Studies Commons](#)

Recommended Citation

(1967). La Domus Mariae. *Cor Unum*, 4 (2). Retrieved from <https://dsc.duq.edu/cor-unum/vol4/iss2/5>

This Article is brought to you for free and open access by the Spiritan Collection at Duquesne Scholarship Collection. It has been accepted for inclusion in Cor Unum by an authorized editor of Duquesne Scholarship Collection.

La Domus Mariae

Le Chapitre Général extraordinaire, qui aura lieu de septembre à novembre 1968, se tiendra dans un établissement spécialement conçu pour des assemblées de ce genre par la section féminine de l'Action Catholique italienne. Il a été inauguré en 1965 et a été, depuis, le siège de nombreuses réunions internationales, y compris plusieurs chapitres généraux d'instituts religieux.

La Maison peut loger 400 hôtes, mais certaines chambres ont 2 et même 3 lits. Il y a 180 chambres. Nos capitulants auront chacun leur chambre.

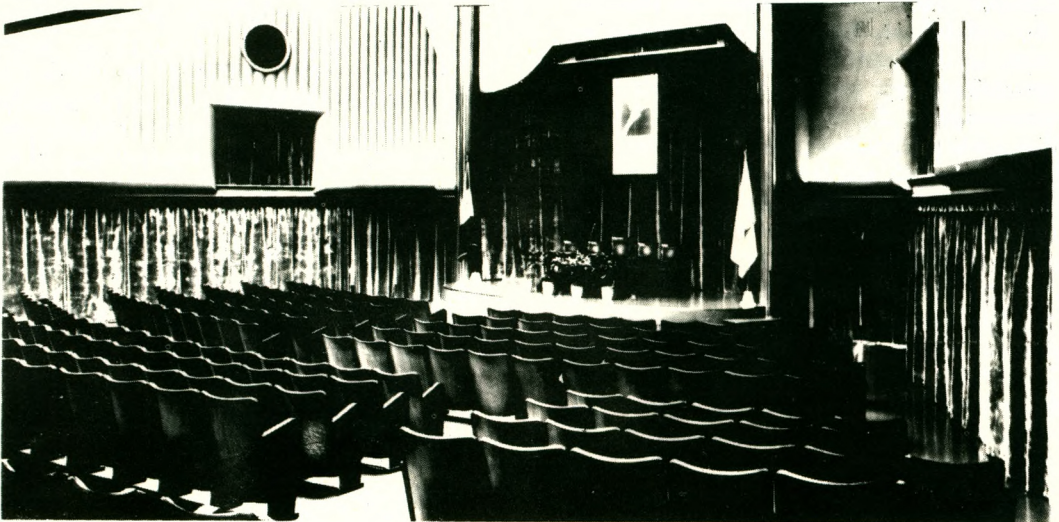
Outre le vaste auditorium, on dispose de 4 salles de réunion, pouvant contenir chacune 80 personnes. La chapelle principale, dédiée à la Sainte Vierge, a 550 places. Dans son spacieux sanctuaire, 24 prêtres peuvent concélébrer. De plus, il y a 40 autels. A l'occasion des retraites et des recollections de quelques jours par groupes restreints, on utilise la chapelle du Sacré-Coeur, qui peut recevoir 60 personnes.

Un vaste parc, avec de nombreuses allées, entoure le bâtiment.

La Domus est dirigée par des dames de l'Action Catholique italienne et le service est assuré par du personnel laïc.



La chapelle principale, de 550 places. Des petits autels sont installés dans les deux ailes de la galerie.



L'auditorium a été construit en forme de théâtre, avec un balcon.